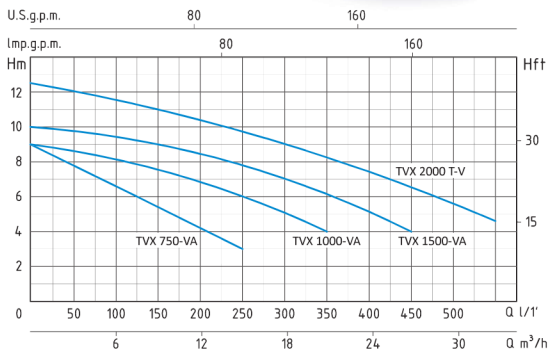


ELETTROPOMPE SOMMERSE INOX
 PER ACQUE CARICHE
 STAINLESS STEEL SUBMERSIBLE
 PUMPS FOR DIRTY WATER



TVX-VA - 50 HZ - 1 PHASE / 3 PHASE																
TIPO TYPE		POTENZA NOMINALE NOMINAL POWER		POTENZA ASSORBITA INPUT POWER	AMPERE		Q = PORTATA- CAPACITY									
Monofase Single-phase	Trifase Three-phase	P2		P1	Monofase Single-phase	Trifase Three-phase	m³/h									
		HP	KW	KW			0	3,6	5,4	7,2	9	12	15	21	27	33
							Prevalenza manometrica totale in m.C.A.- Total head in meters w.c.									
TVX 750-VA		0,75	0,55	0,9	4		9	8	7	6	5	4	3			
TVX 1000-VA		1	0,75	1,1	4,8		9	8,3	8	7,8	7,5	7	6	4		
TVX 1500-VA		1,5	1,1	1,4	6,1		10	9,7	9,5	9,3	9	8,5	8	6	4	
TVX 2000 T-V		2	1,5	1,75		3,2	12,5	12	11,7	11,3	11	10,5	9,8	8,3	6,5	5



APPLICAZIONI

Elettropompe sommersa inox per drenaggio con girante in acciaio inox adatte per svuotamento di fosse di decantazione e per pompaggio di acque luride ad uso domestico e civile.

LIMITI D'IMPIEGIO

- Temperatura liquido fino a 35°C (per un uso domestico secondo EN 60335-2-41)
- Temperatura max. liquido: 35°C (per altri impieghi)
- Massima profondità d'immersione 5 mt.
- Passaggio solidi Ø 35 mm (TVX 750/VA)
- Passaggio solidi Ø 50 mm
- Livello min. d'aspirazione 120 mm
- Servizio continuo

MOTORE

- Monofase 230V-50Hz automatico (con galleggiante)
- Trifase 230/400V-50Hz manuale
- Tenuta meccanica in bagno d'olio
- Condensatore permanente inserito
- Isolamento Classe F
- Protezione IP 68

MATERIALI

- Maniglia
- Cassa motore
- Corpo pompa
- Girante
- Flangia aspirazione
- Albero motore
- Tenuta meccanica in camera d'olio

Acciaio Inox AISI 304+Nylon

Acciaio Inox AISI 304

Acciaio Inox AISI 304

Acciaio Inox AISI 304

Acciaio Inox AISI 304

Acciaio Inox AISI 304

Silicio/Silicio/NBR

APPLICATION

Drainage submersible stainless steel water pumps with stainless steel impeller. Able to drain decanting cesspools and to pump waste water for domestic and civil purposes.

OPERATING CONDITIONS

- Liquid temperature up to 35°C (for home use according to EN 60335-2-41)
- Temperature max. liquid: 35°C (for other uses)
- Maximum immersion depth 5 mt.
- Grain size inlet Ø 35 mm (TVX 750/VA)
- Grain size inlet Ø 50 mm
- Min. suction level 120 mm
- Continuous duty

MOTOR

- Single-phase 230V-50Hz automatic (with floater)
- Three-phase 230/400V-50Hz manual
- Mechanical seal in oil bath
- Permanent split capacitor
- Insulation Class F
- Protection IP 68

MATERIALS

- Handle
- Motor casing
- Pump body
- Impeller
- Suction flange
- Shaft with rotor
- Mechanical seal in oil chamber

Stainless Steel AISI 304+Nylon

Stainless Steel AISI 304

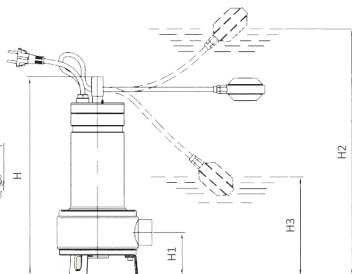
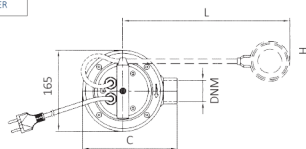
Stainless Steel AISI 304

Stainless Steel AISI 304

Stainless Steel AISI 304

Stainless Steel AISI 304

Silicon/Silicon/NBR



TIPO TYPE		DIMENSIONI mm - DIMENSIONS mm								DIMENSIONI DIMENSIONS mm			PESO WEIGHT
Monofase Single-phase	Trifase Three-phase	H	H1	H2	H3	L	C	DNM	CAVO CABLE	P	L	H	Kg
TVX 750-VA		403	88	483	185	350	193	1" 1/2	10 mt H07RNF	205	228	534	10,8
TVX 1000-VA		486	111,5	566	268	350	198	2"	10 mt H07RNF	205	228	534	12,9
TVX 1500-VA		486	111,5	566	268	350	198	2"	10 mt H07RNF	205	228	534	14,3
	TVX 2000 T-V	486	111,5	-	-	-	198	2"	10 mt H07RNF	205	228	534	14,6