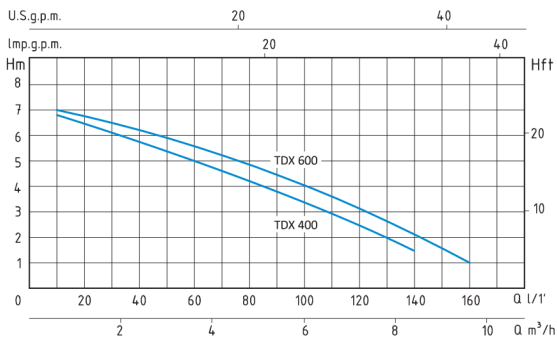


ELETTROPOMPE SOMMERSE INOX PER DRENAGGIO  
 STAINLESS STEEL SUBMERSIBLE DRAINAGE PUMPS



TDX - 50 HZ - 1 PHASE												
TIPO TYPE	POTENZA ASSORBITA INPUT POWER	AMPERE	Condensatore Capacitor	Q = PORTATA- CAPACITY								
	Watt			µf	Prevalenza manometrica totale in m.C.A.- Total head in meters w.c.							
Monofase Single-phase	P1	Monofase Single-phase	m³/h		0,6	1,2	1,8	2,4	3,6	5,4	7,2	8,4
			l/1'	10	20	30	40	60	90	120	140	160
			H (m)	6,8	6,5	6,2	5,8	5	3,4	2,2	1,5	
TDX 400	400 W	2	8	7	6,8	6,7	6,5	5,5	4,5	3	2	1
TDX 600	550 W	3	8									



## APPLICAZIONI

Elettropompe sommersa in acciaio inox portatili a funzionamento automatico.

Impiegate per il prosciugamento acqua di infiltrazione, svuotamento di locali allagati o vasche, drenaggio acque di scarico pulite o leggermente sporche, irrigazioni di orti e giardini.

## LIMITI D'IMPIEGO

- Temperatura liquido fino a 35°C (per un uso domestico secondo EN 60335-2-41)

Temperatura max. liquido: 35°C (per altri impieghi)

- Massima profondità d'immersione 5 mt.

- Passaggio solidi	-TDX 400	Ø 8mm
Passaggio solidi	-TDX 600	Ø 10mm
- Livello min. d'aspirazione	-TDX 400	15mm
Livello min. d'aspirazione	-TDX 600	20mm

## MOTORE

- Monofase 230V-50Hz
- Protezione amperometrica a riarmo automatico incorporata
- Condensatore permanente inserito
- Isolamento Classe F
- Protezione IP 68

## MATERIALI

- Corpo pompa
- Girante
- Cassa motore
- Albero motore
- Doppio anello di tenuta

Acciaio Inox AISI 304  
Noryl  
Acciaio Inox AISI 304  
Acciaio Inox AISI 304

## APPLICATION

Hand-carry submersible automatic water pumps in stainless steel.

Able to drain infiltrating water, cellars or reservoirs, clean or slightly dirty water and for garden irrigation.

## OPERATING CONDITIONS

- Liquid temperature up to 35°C (for home use according to EN 60335-2-41)

Temperature max. liquid: 35°C (for other uses)

- Maximum immersion depth 5 mt.

- Grain size inlet	-TDX 400	Ø 8mm
Grain size inlet	-TDX 600	Ø 10mm
- Min. suction level	-TDX 400	15mm
Min. suction level	-TDX 600	20mm

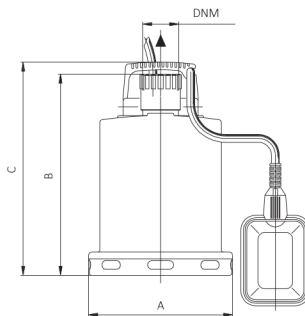
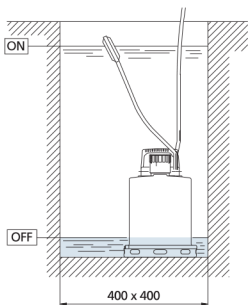
## MOTOR

- Single-phase 230V-50Hz
- Built-in overload motor protector with automatic reset
- Permanent split capacitor
- Insulation Class F
- Protection IP 68

## MATERIALS

- Pump body
- Impeller
- Motor casing
- Shaft with rotor
- Double oil seal

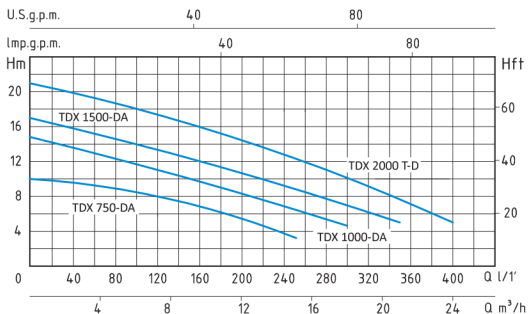
Stainless Steel AISI 304  
Noryl  
Stainless Steel AISI 304  
Stainless Steel AISI 304



TIPO TYPE	DIMENSIONI mm - DIMENSIONS mm				CAVO CABLE	DIMENSIONI DIMENSIONS mm			PESO WEIGHT
	A	B	C	DNM		P	L	H	
Monofase Single-phase	A	B	C	DNM					Kg
TDX 400	167	220	247	1" ¼	10 mt H07RNF	223	217	330	6,1
TDX 600	167	220	247	1" ¼	10 mt H07RNF	223	217	330	6,1

ELETTROPOMPE SOMMERSE INOX  
PER DRENAGGIO

STAINLESS STEEL SUBMERSIBLE  
DRAINAGE PUMPS



TDX-DA - 50 HZ - 1 PHASE / 3 PHASE																	
TIPO TYPE		POTENZA NOMINALE NOMINAL POWER		POTENZA ASSORBITA INPUT POWER	AMPERE		Q = PORTATA - CAPACITY										
Monofase Single-phase	Trifase Three-phase	P2	P1	kW	Monofase Single-phase	Trifase Three-phase	m³/h	0	3,6	5,4	7,2	9	12	15	18	21	24
		HP	kW				lt/1'	0	60	90	120	150	200	250	300	350	400
TDX 750-DA		0,75	0,55	0,8	3,5		Prevalenza manometrica totale in m.C.A.- Total head in meters w.c.										
TDX 1000-DA		1	0,75	1,25	5,5		10	9	8,5	8	7	5,5	3,5				
TDX 1500-DA		1,5	1,1	1,5	6,5		15	13,5	12,8	12	11	9,5	8	5,5			
	TDX 2000 T-D	2	1,5	2		3,5	17	15,5	14,5	13,5	12,5	11	9	7	5		
							21	19,5	18,5	17,5	16,5	14,5	12,5	10,5	7,5	4,5	



## APPLICAZIONI

Elettropompe sommersa in acciaio inox portatili a funzionamento automatico.

Impiegate per il prosciugamento acqua di infiltrazione, svuotamento di locali allagati o vasche, drenaggio acque di scarico pulite o leggermente sporche, irrigazioni di orti e giardini.

## LIMITI D'IMPIEGO

- Temperatura liquido fino a 35°C (per un uso domestico secondo EN 60335-2-41)
- Temperatura max. liquido: 35°C (per altri impieghi)
- Massima profondità d'immersione 5 mt.
- Passaggio solidi Ø 8 mm
- Livello min. d'aspirazione 40 mm
- Servizio continuo

## MOTORE

- Monofase 230V-50Hz automatico (con galleggiante)
- Trifase 230/400V-50Hz manuale
- Tenuta meccanica in bagno d'olio
- Condensatore permanente inserito
- Isolamento Classe F
- Protezione IP 68

## MATERIALI

- Maniglia
- Cassa motore
- Corpo pompa
- Girante
- Griglia aspirazione
- Albero motore
- Tenuta meccanica in camera d'olio

Acciaio Inox AISI 304+Nylon

- Acciaio Inox AISI 304
- Acciaio Inox AISI 304
- Acciaio Inox AISI 304
- Acciaio Inox AISI 304
- Acciaio Inox AISI 304

Silicio/Silicio/NBR

## APPLICATION

Hand-carry submersible automatic water pumps in stainless steel.

Able to drain infiltrating water, cellars or reservoirs, clean or slightly dirty water and for garden irrigation.

## OPERATING CONDITIONS

- Liquid temperature up to 35°C (for home use according to EN 60335-2-41)
- Temperature max. liquid: 35°C (for other uses)
- Maximum immersion depth 5 mt.
- Grain size inlet Ø 8 mm
- Min. suction level 40 mm
- Continuous duty

## MOTOR

- Single-phase 230V-50Hz automatic (with floater)
- Three-phase 230/400V-50Hz manual
- Mechanical seal in oil bath
- Permanent split capacitor
- Insulation Class F
- Protection IP 68

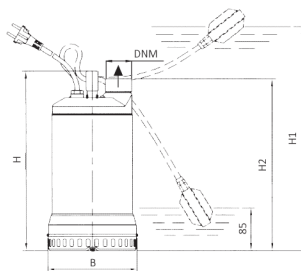
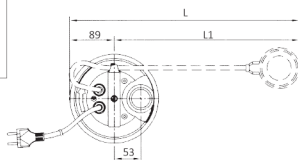
## MATERIALS

- Handle
- Motor casing
- Pump body
- Impeller
- Suction grid
- Shaft with rotor
- Mechanical seal in oil chamber

Stainless Steel AISI 304+Nylon

- Stainless Steel AISI 304
- Stainless Steel AISI 304
- Stainless Steel AISI 304
- Stainless Steel AISI 304
- Stainless Steel AISI 304

Silicon/Silicon/NBR



TIPO TYPE		DIMENSIONI mm- DIMENSIONS mm								DIMENSIONI DIMENSIONS mm			PESO WEIGHT
Monofase Single-phase	Trifase Three-phase	B	H	H1	H2	L	L1	DNM	CAVO CABLE	P	L	H	Kg
TDX 750-DA		178	357	437	341	459	370	1" 1/2	10 mt H07RNF	208	264	454	12,1
TDX 1000-DA		178	407	497	391	514	425	1" 1/2	10 mt H07RNF	208	264	454	14,3
TDX 1500-DA		178	407	497	391	514	425	1" 1/2	10 mt H07RNF	208	264	454	15,6
	TDX 2000 T-D	178	407	-	391	-	-	1" 1/2	10 mt H07RNF	208	264	454	16,1